

「転造」で広げる「モノづくり」の可能性。

Expand the possibilities of
“manufacturing” with “rolling” technology



サーボ駆動式ロングストローク転造機

Long Stroke Rolling Machine With Servo Driven

THH-ALEX

広がる、転造領域。
Expand grooving technology.



- ロングストロークで複雑成形に対応
Machine with long stroke adaptable to complicated forming
- モニタリングシステムSK400を採用
Use of monitoring system SK400
- ラム駆動に高精度ボールねじとサーボモータを採用
Use of high precision ball screw and servo motor for ram driving

広がる、転造領域。

Expand grooving technology.

より複雑・微細な形状が求められるファスニング・ボルト業界において、
転造範囲の更なる充実を目指し、THI-ALEXが誕生しました。

THI-ALEXが転造加工の可能性をマルチに広げます。

THI-ALEX was developed to further increase the expand grooving technology in the fastening bolt industry that requires more complicated and sophisticated forms.

THI-ALEX multiplies the possibility of rolling.

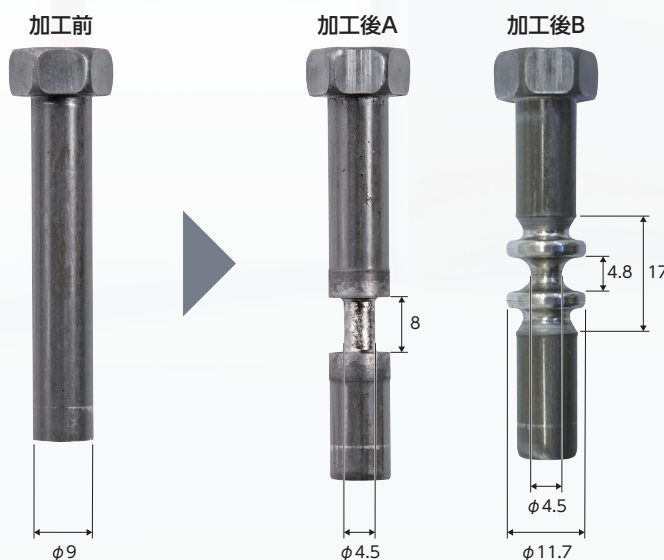
ロングストロークで 複雑成形に対応

Machine with long stroke
adaptable to complicated
forming

- 固定側ダイスの長さは、従来比1.5倍の550mm。

The die on the stationary side is 1.5 times longer than the conventional one, 550 mm.

- 従来機にはない複雑形状の成形が可能。
It can form complicated shapes that cannot be realized by conventional machines.



単位：mm

モニタリングシステム SK400を採用 [オプション]

Use of monitoring system
SK400 [optional]

- THI-ALEX動作中のプロセス荷重を連続監視し、
工程不良品を判別。

It monitors the process load continuously while THI-ALEX is operating and discriminates in-process defective products.

- 全工程全数監視により、不良品の流出を防止。
100% monitoring in all processes to prevent the release of defective products



ラム駆動に高精度ボールねじとサーボモータを採用 Use of high precision ball screw and servo motor for ram driving

▶ パルスダイヤル・数値入力で設定可能。

The conditions can be set by using the pulse dial and inputting values.

▶ ラムストロークをフレキシブルに変更可能。

The ram stroke can be changed flexibly.

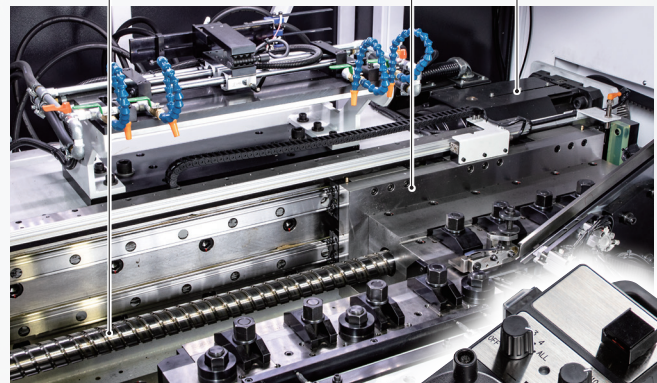


数値入力で設定
Setting by inputting values

高精度ボールねじ
High precision ball screw

ラム
Ram

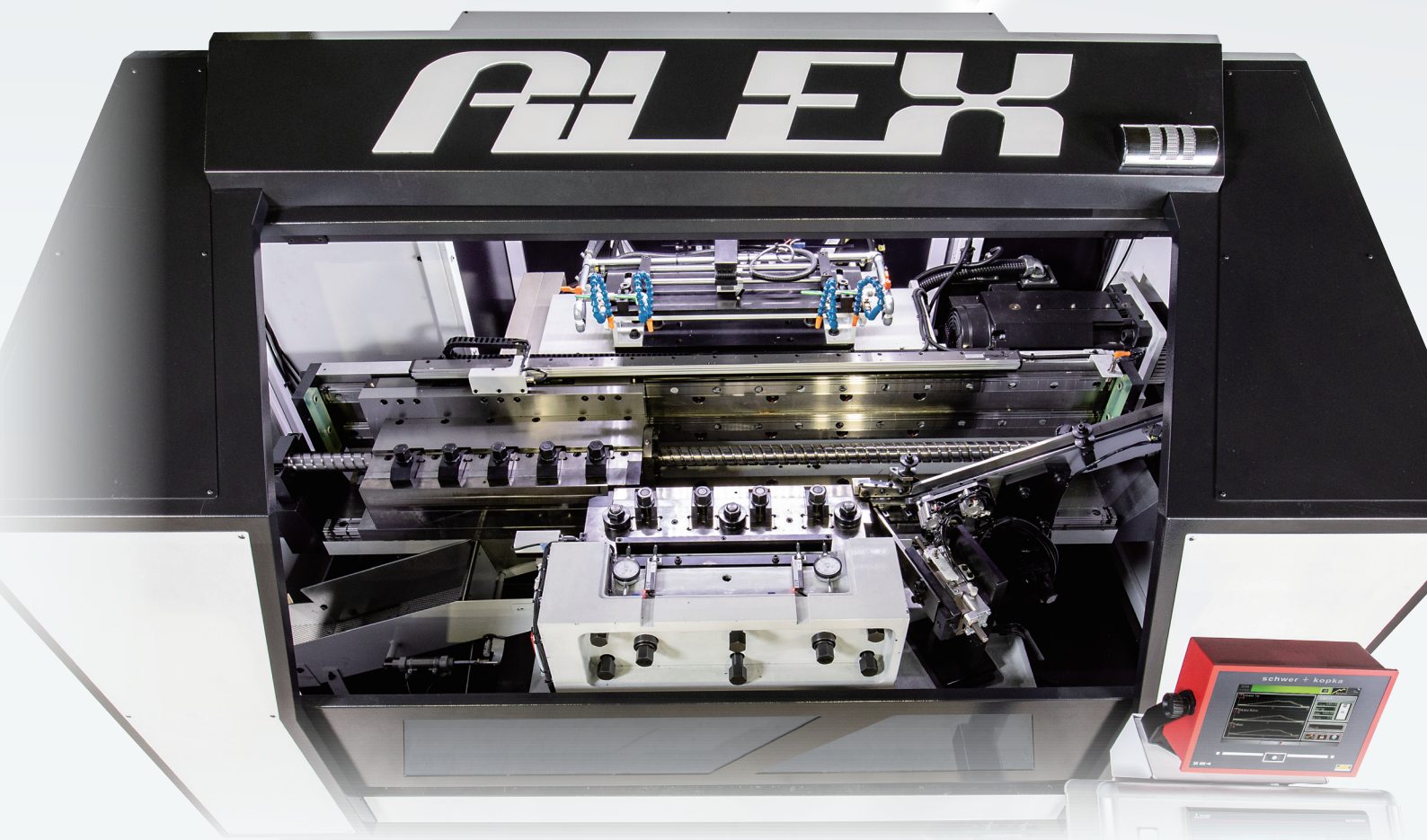
サーボモータ
Servo motor



ラム駆動部
Ram drive unit



パルスダイヤル
Pulse dial



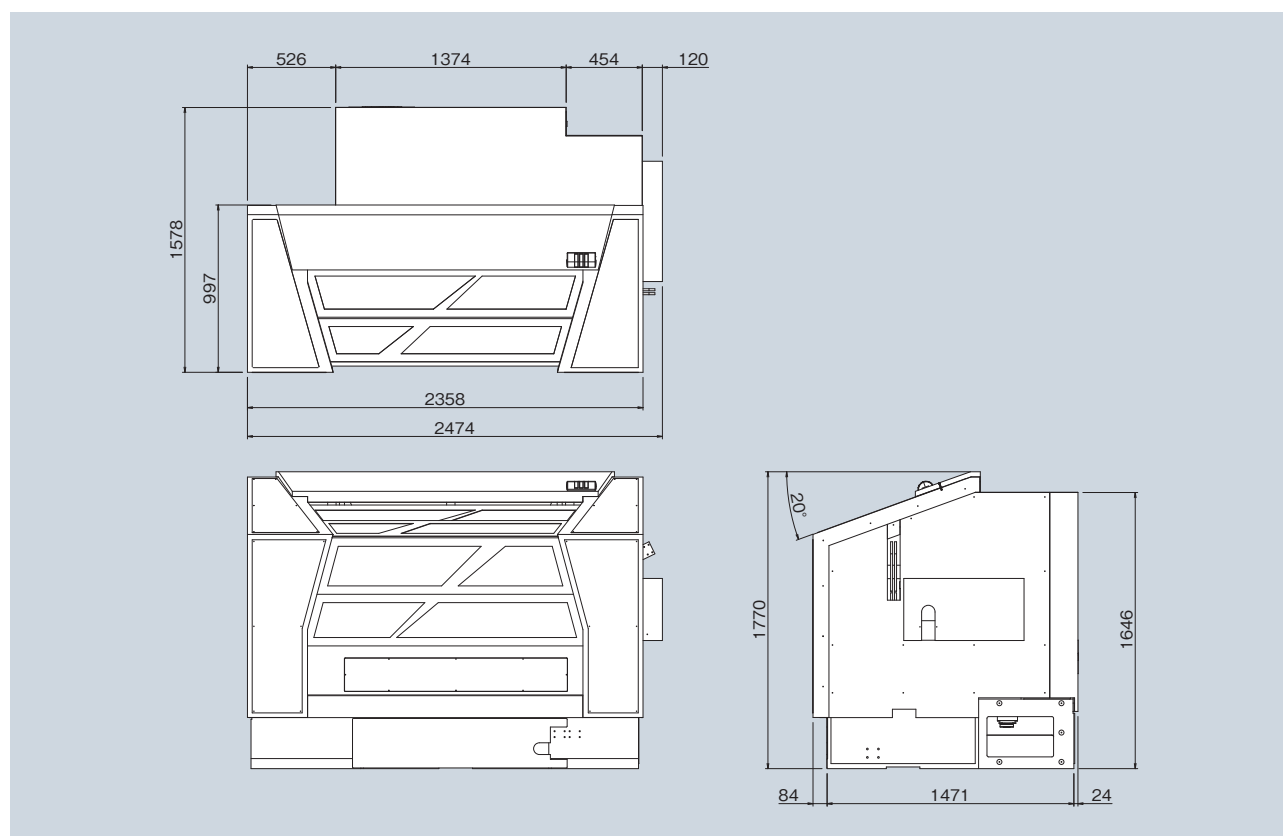
三明製作所のローリングマシンは、独自の技術と高い信頼性で、 「モノづくり」産業の発展と技術の進歩に貢献します。

The Sanmei Works rolling machine's unique technology and high reliability contribute to the development of a "manufacturing" industry and the advance of technology.

THI-ALEX THREAD ROLLING MACHINE

重量 Weight	8 ton
モータ容量 Motor capacity	サーボモータ Servo motor 22kW
回転数 Speeds	10~17 rpm
ダイスサイズ Standard die	550/570×38×55H(MAX 135H)
クーラント容量 Volume of coolant tank	70 L

外形寸法図 Outline dimensional drawing



 株式会社 三明製作所

〒486-0907 愛知県春日井市黒針町大久手146-8番地

TEL (0568) 34-8818(代) FAX (0568) 34-3558

E-mail: info@sanmei-works.jp

SANMEI WORKS CO.,LTD.

146-8, OKUTE, KUROHOKO-CHO, KASUGAI-CITY, AICHI-PREF., JAPAN 486-0907
TEL : +81-568-34-8818 FAX : +81-568-34-3558

※仕様等は改良の為予告なく変更する場合がありますのでご了承下さい。
The specifications, etc., are subject to change without notice for improvements.

Web: www.sanmei-works.jp